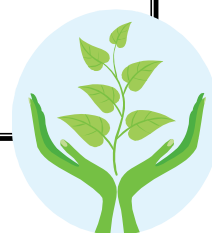


ひとと植物、ひとが主役。

NPO 法人日本園芸療法研修会主催



第25回園芸療法 『入門講座』



園芸療法ってなんだろう？最近よく耳にするけど一体どんなものだろう？という方のための入門講座。『園芸療法とは』をはじめ、講義に加えて園芸療法を受ける当事者及び、援助者を仮定したロールプレイも行います。ぜひ ご参加下さい！

日時 平成24年3月13日(火) 13:00~17:00
参加費 一般 3,500円 ・ 当会会員 3,000円 ・ 学生 2,000円

*受講料は、当日会場でいただきます。

*学生の方は、学生証をご提示ください。

(前日・当日のキャンセルは、キャンセル料として全額頂戴いたします。)

定員 30名 (定員になり次第締め切らせていただきます。)

会場 社会福祉法人開く会 共働舎 2F会議室

横浜市営地下鉄「立場駅」下車徒歩6分

当日 12:30に駅改札で待ち合わせします。

申込締切 平成24年3月6日(火)



講座スケジュール

12:00	受付開始
13:00	園芸療法概論
14:05	道具の工夫と環境整備
14:35	ロールプレイ (簡単な種蒔き)
15:50	園芸療法実践紹介
16:50	質疑応答
17:00	終了



■□■□ お問い合わせ・お申込み □■□■

特定非営利活動法人 日本園芸療法研修会

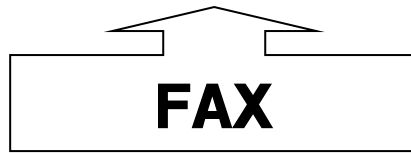
〒245-0015 横浜市泉区中田西 1-11-1

TEL&FAX 045-805-3663

E-mail : info@jhts.jp H P : http://jhts.jp



←活動日記がご覧いただけます。



第25回 JHTS 園芸療法入門講座 申込書

ご記入の上、事務局までお申込み下さい。

氏名（ふりがな）	勤務先・所属団体
住所 〒	
TEL	E-Mail or Fax（ご都合のよい通信手段をお願いします）
一般 正会員 賛助会員 学生会員（いずれかに○をつける）	
できるかぎり参加者のニーズにあった1日にしたいとおもいます。下記の事項にお答えください	
◆参加申し込みの理由をおきかせください	
◆今までに福祉、医療、リハビリ、教育などの経験（ボランティア・学歴・職歴など）がありましたらお知らせ下さい	
◆園芸療法を知ったきっかけはどのようなことでしょうか。	
◆この講座をどのようにお知りになりましたか。	
◆この講座への期待していること、質問がありましたらお書き下さい。	

FAX

045-805-3663