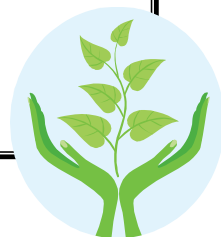


ひとと植物、ひとが主役。

NPO 法人日本園芸療法研修会主催



第31回 横浜で学ぶ 『園芸療法入門講座』



園芸療法ってなんだろう？最近よく耳にするけど一体どんなものだろう？という方のための入門講座。『園芸療法とは』をはじめ、講義に加えて園芸療法を受ける当事者及び、援助者を仮定したロールプレイも行います。ぜひ ご参加下さい！



日時	平成28年3月15日(火)
参加費	一般 3,500円 ・ 会員 3,000円 ・ 学生 2,000円 *受講料は当日会場でいただきます。 *学生の方は、学生証をご提示ください。 *キャンセルの場合、3月12日よりキャンセル料を頂戴いたします。 (3日前以降-40%、前日-半額、当日-全額)
定員	30名 (定員になり次第締め切らせていただきます。)
会場	社会福祉法人開く会 共働舎 2F 会議室 横浜市営地下鉄「立場駅」下車 徒歩6分 当日 12:30に駅の改札で待ち合わせをします。
申込締切	平成28年3月7日(月)

講座スケジュール

12:45	受付開始
13:00	園芸療法概論
14:05	道具の工夫と環境整備
14:35	ロールプレイ(簡単な種蒔き)
15:50	園芸療法実践紹介
16:50	質疑応答
17:00	終了



■□■□ お問い合わせ・お申込み □■□■

特定非営利活動法人 日本園芸療法研修会

〒245-0015 横浜市泉区中田西

1-11-1

TEL&FAX 045-805-3663

E-mail : info@jhts.jp

H P : http://jhts.jp



←スタディコースのブログがご覧いただけます。

第31回 JHTS 園芸療法入門講座 申込書

ご記入の上、事務局までお申込み下さい。(FAX・メール・お電話等)

氏名 (ふりがな)	勤務先・所属団体
住所 〒	
TEL	E-Mail or Fax (ご都合のよい通信手段をお願いします)
一般 ・ 学生 ・ 正会員 ・ 賛助会員 ・ 学生会員 (いずれかに○をつけて下さい)	
できるかぎり参加者のニーズにあった1日にしたいとおもいます。下記の事項にお答えください	
◆参加申し込みの理由をおきかせください	
◆今までに福祉、医療、リハビリ、教育などの経験(ボランティア・学歴・職歴など)がありましたらお知らせ下さい	
◆園芸療法を知ったきっかけはどのようなことでしょうか。	
◆この講座をどのようにお知りになりましたか。	
◆この講座への期待していること、質問がありましたらお書き下さい。	

NPO 法人 日本園芸療法研修会 事務局宛
FAX 045-805-3663

